

日々の生活やこれからお家を建てる方にちょっと役に立つ(かもしれない!)情報を少しずつお届けします。

## パントリーを上手に使って収納上手に! ③

(全3回)

調理の合理化や万が一に備えるパントリー(食品庫)の作り方

### ④ パントリーのポイント



#### キレイに並べられたパントリー

キレイに並べられているパントリーは何が収納しているのか見やすく、なによりお洒落です。詰め込みすぎず少し余裕があると、見た目もキレイで物を探したり、取り出すのも簡単です。



#### パントリーを兼用する

パントリーを奥様のスペースとして兼用することもできます。作業用のカウンターがあると、物を片づけたり取り出したりする時に一時的に置いておけるのでとても便利です。窓があると明るく風通しがよくなり居心地もアップします。



#### 空きスペースを利用

作り付けの引き出しをつくってしまうという方法もあります。空きスペースを有効活用できるので、少しでもスペースが欲しい時に特に有効です。可動棚を組み込むことができればさらに便利に使えます。



#### 壁を効果的に使う

壁をうまく使ったパントリー例です。壁に引っ掛けたラックに物が入っているため、必要な物をすぐに見つけて取り出す事ができます。



#### 既製品のラックを使う

スペースを確保しておいて、既製品のスチールラックなどを使う方法もあります。高さを調整できるタイプのものであればベストですが、ほとんどのものは高さが決まっているので慎重に選びましょう。



#### ハシゴをつける

パントリーの上部を有効活用するのに、はしごがあると便利です。スペースに余裕がない場合は上段まで手が届くような大きめの踏み台をパントリーに置いておくのも効果的です。



#### 奥行きの浅いパントリー

横幅をゆったり取り、広めのつくりになっています。壁付けのパントリーは通路部分がいらないので面積の割に多く収納できるのが特徴です。奥行きが浅く横長のパントリーは、食品のストックだけでなく食器や雑貨も収納できます。



#### 家電も入れてしまう

パントリーの中に家電を入れてしまう方法もあります。キッチンのまわりは家電や食器棚で何かとうるさく見えてしまうことがありますが、全部パントリーに収納して扉を付ければ、スッキリしたキッチンに。発熱するので対策が必須です。

こころ豊かなスローライフのための情報誌

# 木族の家通信

家族が集う木の住まい  
株式会社木族の家  
KIZOKU NO IE  
2018年12月1日号(毎月1日発行)

No.121

快適にくらす耳よりなお話

## きりりと冷え込み冬本番

早いもので12月。冬がやってきました  
寒い日は家の中で温まるひとときがうれしいですね  
こたつ、薪ストーブ、ゆたんぼ・・・みなさんの冬のお気に入りは何ですか?

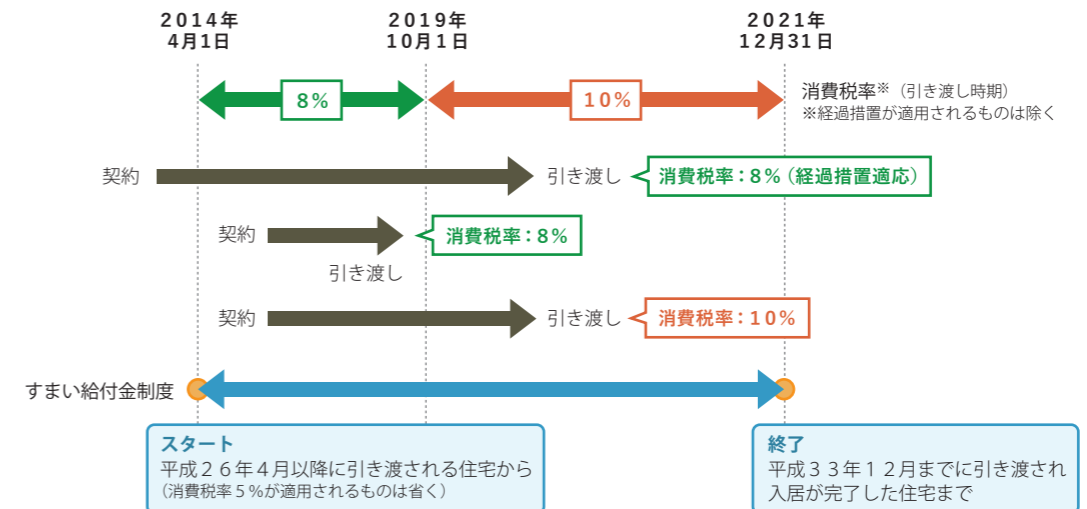
## 家づくりとお金のおはなし

工事請負契約を3月までに結べば  
消費税8%で家を建てられます

知っておきたい「すまい給付金」  
最大30万円、増税後は最大50万円

2019年10月から消費税率が10%に上がることが予定されています。そのため、増税前にお家を建てたいと考えている方もいらっしゃると思います。注文住宅は、引き渡し時点の税率によって消費税額が決定するため、2019年10月1日以降の引き渡し物件が消費税10%となります。ここでポイントなのが、注文住宅は「増税の半年前の2019年3月31日までに工事請負契約を結んでおけば、引き渡しが10月以降になっても、消費税額は8%のまま」といった「経過措置」が適用されること。完成時期のずれ込みなどがあっても安心です。ただし工事請負契約後、4月以降に変更契約を交わした場合は消費税10%となりますので、ご注意ください。

住宅購入の支援といえば「住宅ローン控除」がよく知られています。ここでは、あまり知られていない「すまい給付金」を取り上げたいと思います。すまい給付金は、2021年12月まで実施される予定です。購入した住宅の床面積が50平方メートル以上で、年収が一定額を下回る人であれば、住所などに関係なく助成を受けられます。給付金は、消費税率が8%の間、収入や家族構成などに応じて10万~30万円。たとえば、3人家族で世帯年収が税込みで425万円の場合、30万円の給付が受けられる可能性があります。税率が10%になると、すまい給付金の額も最大50万円に増える予定です。入居後に「すまい給付金事務局」に郵送などで届け出れば支給されます。



# イロイロ情報

より快適に暮らすためのちょっとしたヒントや、完成見学会のお知らせ、イベント情報、木族の家での出来事など  
様々な情報をお届けしていきます!

## キョクノイエ NEWS!!!

今年最後の見学会のお知らせだよ!

完成見学会のお知らせ

2018年12月15日(土)・16日(日)・17日(月)

「家族4人にピッタリサイズのおうち」

◆場所：塩尻市広丘吉田 ◆時間：9:00～17:00

■延床 26.54坪 (1階 14.02坪 2階 12.52坪) ■間取り 3LDK + ウォークインクローゼット

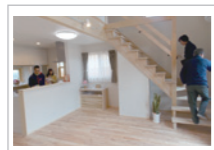
家族が集まる吹抜けのリビングは明るく開放的)

階段下にはカウンターを設置するなど、効率的な空間の使い方も注目です!

他にも、杉のよろい張りとし塗り壁を組み合わせた外観、たっぷり収納できるウォークインクローゼットなど、見どころたくさんです。

★詳しくはHPへ! 【www.kizokunoie.com】→【住宅見学会情報(メニュー内)】又は【木族の家からのお知らせ(トップページ)】をチェック!!

完成見学会開催しました★



◆松本市島内会場 2018年11/3～11/5



◆松本市篠竹崎会場 2018年11/3～11/5



たくさんのお来場ありがとうございました! ございました!

★毎回、お施主様とつくる「ただ1つの特別な木の家」をご覧くださいませ。木族の家完成見学会は、ほぼ毎月開催!



◆大工技能コンテスト◆  
木族の家から3人参加しました!



～年末年始休暇のお知らせ～  
2018年も木族の家を大変ありがとうございました! ありがとうございます!  
木族の家では年末年始休暇のため2018年12月28日(金)～2019年1月6日(日)までお休みをいただきます。ご迷惑をおかけしますが、よろしくお願いいたします。

### 季節の Cai Te Ki

## 結露防止に効果的な暖房器具は?



### 結露は健康にも悪影響!?

そろそろ暖房の季節。暖房を使うと、窓に結露が発生しますよね。その湿気が原因で黒カビが発生し、住む人の健康に悪影響を及ぼすケースもあるそうです。暖房器具は冬の必需品ですが、結露はできるだけ抑えたいものですね。

### 問題は「燃焼」による水蒸気!

暖房器具にも結露を発生させやすいタイプと、そうでないタイプがあります。灯油・ガスを燃料とするストーブやファンヒーターは「開放式(型)暖房器具」と呼ばれ、結露を発生させやすいタイプ。燃焼によって大量の水蒸気を発生させることがその理由です。ただし「FF式(密閉式(型)強制対流式)」と呼ばれるストーブやファンヒーターなら、燃焼ガスは室外に排出されます。

### 電気暖房は空気がクリーン!

燃料の燃焼がないエアコン、電気ストーブ、パネルヒーターなどの電気暖房は、結露が生じにくくなります。しかも二酸化炭素が発生しないので空気はいつもクリーン。換気回数を減らすことができるので、暖房であたたまった空気を外に逃さずに済み、省エネにもつながります。



# 現場実況中継

現場実況中継は、木族の家ホームページにてご覧いただけます。【木族の家 HP(kizokunoie.com)】→トップページ下【現場中継】

松本市  
里山辺  
Kさま邸



■新築  
4月完成予定

### 1. 基礎着工

丁張りをを行い、立ち会って建物の位置、建物の基準高さを基礎屋さんで確認します。位置が決まった所で、重機にて掘削を開始します。写真は掘削完了の様子です。次の工程へは、防蟻処理を行ってから進みます。これから冬本番になってくるので、寒さ対策をしっかりして、品質に影響のないよう進めます。

安曇野市  
三郷  
Tさま邸



■新築  
3月完成予定

### 1. 基礎工事

5区画の分譲地の奥で、周辺より少々低めだった為、雨水処理等も検討し、基礎の立ち上がりを高くしました。地盤調査により支持地盤に定着し、構造計算により鉄筋の配筋等を決め、丁寧に施工しました。湿気っぽい住宅にならないよう考慮しました。

松本市  
安曇  
Aさま邸

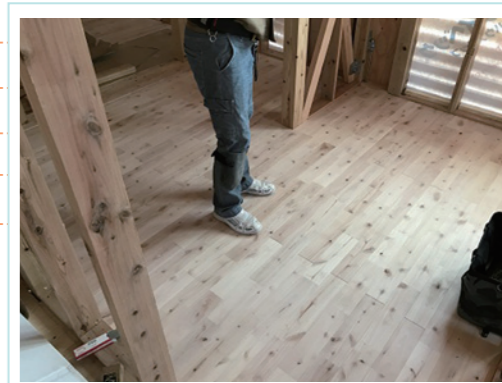


■新築  
1月完成予定

### 1. 建方

場所が松本市安曇だった為、とにかく雪が降る前にと思いが強くあり心配しましたが、この日は天候に恵まれ無事終了する事が出来ました。これからが大変です。この辺は一度雪が降ると春まで溶けません。出来るだけ早く工事は進めていく予定です。安全第一で。

松本市  
新村  
Mさま邸



■新築  
1月完成予定

### 1. 内部造作

写真は床貼り完了状況です。床材は無垢の羽目板となっていて、一枚が9センチ×182センチの細長い材となっています。また、床材はユニタイプと呼ばれる物を使用しています。(…HPへ続く)

松本市  
新村  
Mさま邸



■新築  
1月完成予定

### 1. 建方

松本市新村的M様邸は建て方を行いました。前日までが天候が安定せず心配でしたが、当日は最高の秋晴れとなりました。やはり、青空のもと行う建て方は気持ちが良いです。柱→梁→床の順番で組んでいきます。(…HPへ続く)

塩尻市  
広丘吉田  
Kさま邸



■新築  
12月完成予定

### 1. システムバス施工

組み立て順序というものがあり、間違えると組みあがりません。大事な事は、組みあがった所から養生をする事です。狭い空間での施工なので、キズが付きやすいです。気を使いながらの施工は大変です。キズが付けば引き渡せません。これはシステムキッチン、カップボード等設備機器全般に言える事です。

12

2018

1	2	3	4	5	6	7	8	9	10	11	12	13	14	15	16	17	18	19	20	21	22	23	24	25	26	27	28	29	30	31
土	日	月	火	水	木	金	土	日	月	火	水	木	金	土	日	月	火	水	木	金	土	日	月	火	水	木	金	土	日	月
先負	仏滅	大安	赤口	先勝	友引	大安	赤口	先勝	友引	先負	仏滅	大安	赤口	先勝	友引	先負	仏滅	大安	赤口	先勝	友引	先負	仏滅	大安	赤口	先勝	友引	先負	仏滅	大安
		地鎮上棟吉日	地鎮上棟吉日		上棟吉日	地鎮上棟吉日	地鎮祭吉日				三隣七		地鎮上棟吉日	←←←Kさま邸完成見学会(塩尻市)→→→					地鎮上棟吉日	上棟吉日			三隣七		地鎮上棟吉日		→→→→→冬季休業	→→→→→	→→→→→	