

槌 (つち) たたく道具02

日本の木造建築の伝統のかけには、大工の肉体の一部となり、使い馴らされてきた多くの大工道具がありました。代表的な大工道具をとりあげ、解説します。

2. 金槌 (かなづち)

金槌は、釘を打つ時に使用します。先切金槌の他に、下腹金槌や、順の四分一金槌などがあります。下腹金槌は、頭部が短く作られていて、隅などの狭い部分に釘を打つ時などに使用します。



▲ 左から先切金槌、下腹金槌、四分一金槌

3. 木槌 (きづち) ・ その他の槌

木槌は、鉋刃の台からの出し入れに使用します。鉋刃を抜く時には台頭を叩き、入れる時には鉋刃の頭を軽く叩き込みます。同じ要領で鉋刃の微調整も行ないます。



▲ 左から木槌、仮杵槌、瓦屋槌

快適にくらす耳よりなお話

夏の思い出はたくさんできましたか？

お祭りに旅行、キャンプにバーベキュー、花火などなど、夏の思い出がまた増えたと思います。

まだまだ残暑は続きますが、体調に気をつけながら「食欲の秋」「芸術の秋」「スポーツの秋」など訪れた秋を満喫したいものです。

がんばらないガーデニング



庭に来る昆虫のほとんどは草花に有益か無害です。●ミツバチやチョウは受粉に不可欠●アリは雑草の種子や昆虫の卵を収集する自然の掃除機●トンボは蚊、アブラムシを食べます●テントウムシ、クモ、アブ

オーガニックで行こう

等も"害虫駆除"係を務めます。ムカデですらナメクジ・カタツムリを捕食します。農薬は益虫も殺してしまいます。消毒済みで虫一匹いないような庭は息がつまりませんか?葉がちよっとくらい食べられているほうが、ほっとできませんか?がんばらないガーデニングでそれを使わない最大の理由は、その取扱い等が煩わしいからです。

害虫の大発生回避には、健全な生育環境確保、早期対策、害虫発生時期の把握と



発見直後の被害葉を除去等が大切です(イラガ等)。お勧めは、虫を寄せ付けない忌避剤ニーム(インドセンダンの実の抽出油)の散布です(園芸店等でも入手可能)。マリゴールドやネギ等を一緒に植えるとコガネムシの幼虫や線虫の発生を抑制できます。オイル・石鹸、ニンニク・トウガラシ等の自家製害虫駆除剤はどうでしょう(ネットで探してください)。

井上忠佳(著「がんばらないガーデニング」)

新旧「液晶テレビ」比べてみたらこんなに省エネ!



この液晶テレビを買った年、画面では「ハンカチ王子」が汗をふいていた。

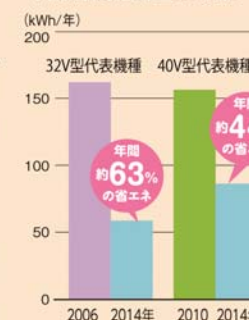
毎年、熱いドラマを生む夏の甲子園。中でも2006年大会は「ハンカチ王子」が社会現象ともいえるほどの熱狂を巻き起こしました。マウンド上でハンカチを取り出し、汗をふく仕草を覚えている方も多いのではないのでしょうか。あれからもう10年も経つんですね。

テレビの省エネ性能は10年で大幅に向上!さらに待機時消費電力も削減!

今年の夏は甲子園に加えてリオオリンピックもありましたし、テレビを見る時間が長くなりました。となると気になるのが消費電力。液晶テレビの消費電力は年々減って、32V型液晶テレビの場合、2006年の製品を買い替えると約63%も省エネになるんですよ。40V型の場合も2010年と比較して約44%も省エネ。また、待機時消費電力の小さい製品も増えており、消しているときも節電できます。



「液晶テレビ」年間消費電力量の推移



年間消費電力量は、1日当たりの平均視聴時間4.5時間、平均待機時間(EPG(電子番組表)取得時間含む)19.5時間を基準に算出したものです。出所:資源エネルギー庁「省エネ性能カタログ」

この年、2006年にはこんな出来事もありました

- 「イナバウアー」が流行語大賞に選ばれる
- 任天堂Wii発売
- カチューシャがブーム
- ドラマ「のだめカンタービレ」ヒット

10月情報

より快適に暮らすためのちょっとしたヒントや、完成見学会のお知らせ、イベント情報、木族の家での出来事など様々な情報をお届けしていきます！

「不老長寿の果物」で、免疫力アップ！ 初秋の食材：イチジク



中東が原産の果物で、生食でも加工してもいただけます。ぽってり丸く、赤褐色に色づいたものを選び、頭のところが割れてきたら食べ頃です。不老長寿の果物と呼ばれるほど栄養価が高く、免疫力を高めるほか、腸の活動を活発にするので便秘解消にも効果があります。花粉症に効果があるという説もありますので、旬の時期に楽しんでみてはいかがでしょうか。

その鼻水、くしゃみ 秋の花粉症かもしれません

咳やくしゃみ、鼻水が続いている理由は風邪ではなく、秋の花粉症かもしれません。原因は、河原や空き地に生えているブタクサなどの雑草です。春の花粉症より症状が軽いので、風邪だと思つ方も多いようです。

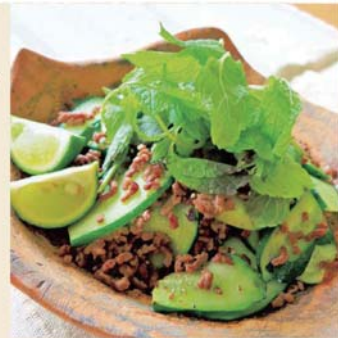
【比較的对処しやすいのが特徴】花粉の飛散距離も量も少ないので、雑草が多い場所を避けるだけでも効果があります。ビタミン、ミネラル類を多く含む野菜をしっかり摂れているか、食習慣も見直しましょう。



まいにち、養生ごはん

薬膳の考え方をベースに、気軽につくれる「養生ごはん」。食による「こころとからだのセルフケア」を始めませんか？

きゅうりのエスニック炒め物



材料(2人分)

きゅうり…1.5本、豚ひき肉…70～80g、にんにく…1/2～1片、オリーブオイル…小1～2、ナンプラー(なければ醤油)…小さじ1.5、ミント…半つかみ、レモン…1/8個、塩・黒コショウ…少々

作り方

- きゅうりは厚めの斜め切り、にんにくはみじん切りにする。きゅうりは塩を振ってしばらく置き、水気を絞っておく。
- フライパンに油とにんにくを入れて弱火にかける。香りが出たら、豚肉を入れてポロポロするまで炒める。
- 2にきゅうりを加えてさらに炒める。少ししんなりしたら、ナンプラーを回しかけ火を止める。
- 皿に盛って黒コショウを振り、レモン・ミントを添える。

レモンやミントの爽やかな香りは、食欲を高めてくれます。またきゅうりの代わりに、苦瓜やズッキーニなどもよく合います。「身体を冷やすけれど、冷やしすぎない」、こんな養生ごはんは夏の暑さを乗り切ってくださいね！

(養生キッチンふうど 主宰/松橋佳奈子)

キックノイエ NEWS!!!



9月は2棟あるよ!

9月10日(土)・11日(日)・12日(月)

9月24日(土)・25日(日)・26日(月)

完成見学会のお知らせ

◆場所：松本市浅間温泉 5人家族室内ほぼ板張り！
◆時間：9:00～17:00 すべての部屋がみどころ！

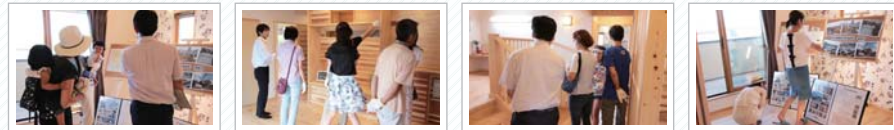
◆場所：諏訪郡原村 こちらも5人家族の子育て世代「ブランコ」と「うんてい」付きの遊べる子供部屋あり！
◆時間：9:00～17:00

山小屋のようなおうち-田中荘-

自然豊かなハケ岳のふもとのおうち

*詳しくはまたHPにてお知らせいたします！【www.kizokunoie.com】→【家づくり新着情報】又は【住宅見学会情報】をチェック!!

完成見学会開催しました★



【松本市会場 8/20～】

完成見学会はほぼ毎月開催！

各家族のライフスタイルに合わせた、こだわりのお家が見られます★

たくさんのお来場ありがとうございました！

現場実況中継

現場実況中継は、木族の家ホームページにてご覧いただけます。【木族の家 HP(kizokunoie.com)トップ】→【現在の工事の様子】

安曇野市 穂高 Nさま邸

■新築 10月完成予定



1. 板金工事

バルコニーの笠木の板金を施工しているところです。住宅の雨漏りの原因で、もっとも多いのがベランダ付近からの水漏れです。この施工は、まず下地板金板をいれコーキングし、その上から仕上げ板金板を被せ、コーキングします。二重で雨漏り対策をしています。



住宅の最大のクレームが雨漏りと言われていました。当社は施工を入念にチェックして、工事を進めています。

(↑大事なお家の為にしなくてはいけない事はたくさんです。一つの場所をとってもいろいろな工程があるんですね(´◇`))

松本市 浅間温泉 Tさま邸

■新築 9月完成予定



1. 内外部造作

山小屋風の板張り仕上げとなり、板は横張りの杉材を採用しました。外部の板張りは縦張りもできますが、雨のことを考えると横張りのほうが有効です。今回は、ドイツ上見と呼ばれる板と板の継ぎ目にしっかり目地をみせる形にしました。通常より強い張りを採用しますが、少し和のイメージになってしまうので、山小屋のイメージのドイツ張りにしました。



内部造作は、吹き抜けの手摺を作っています。こちらも山小屋のイメージのバッチンのデザインとしています。子供が落ちてしまう危険性があるので、落下防止の対策をして引き渡す予定としています。木族の家では、あまり無かったタイプの家で御施主さんのこだわりが詰まった家に仕上がってきました。

(↑HPにて全文を見ていただけます(´-`))

諏訪郡 原村 Mさま邸

■新築 9月完成予定



1. 造作工事

大工さんの造作工事が終了しました。玄関～玄関ホールの下駄箱、収納等収納能力が大事です。玄関は靴の脱ぐ履くにより、安全、来客を考慮して、いつも整理整頓をしておきたい場所です。家族が多いと、靴も多く、収納場所が重要です。

今回は下駄箱を腰高にし、上部空間の確保、圧迫感がないように。反対側には収納スペースを設け、季節ごとしか使用しない靴、履物やジャケット、防寒着、傘等の収納に使用します。玄関を広くとの考えもありますが、収納スペースをしっかり設け家の顔でもある玄関は、いつも整理整頓にこころがけたいものです。

(↑造りつけ収納にしてあげれば、玄関スペースに合った、よりスッキリした空間ができますね(´◇`))

9

2016

1	2	3	4	5	6	7	8	9	10	11	12	13	14	15	16	17	18	19	20	21	22	23	24	25	26	27	28	29	30	1
木	金	土	日	月	火	水	木	金	土	日	月	火	水	木	金	土	日	月	火	水	木	金	土	日	月	火	水	木	金	土
友引	先負	仏滅	大安	赤口	先勝	友引	先負	仏滅	大安	赤口	先勝	友引	先負	仏滅	大安	赤口	先勝	友引	先負	仏滅	大安	赤口	先勝	友引	先負	仏滅	大安	赤口	先勝	友引
	三隣七		地鎮上棟吉日	地鎮上棟吉日		上棟吉日			←←←Tさま邸完成見学会→→→		地鎮上棟吉日		地鎮上棟吉日		三隣七		敬老の日	地鎮上棟吉日		秋分の日	地鎮上棟吉日		←←←Mさま邸完成見学会→→→		地鎮上棟吉日		三隣七	上棟吉日		